

インターネット予約の手引き

この新予約システムでは、ご自宅のパソコン等からインターネットを通じて、24時間いつでも空き施設の照会及び利用申込みができます。

また、公共施設としての公平性を高め、より多くの皆様に施設を利用して頂くため、抽選予約制（機械抽選）となり、抽選で利用者が決定した後の空き施設は、従来通り先着順で施設予約ができます。

※電話や施設窓口（県民体育館管理事務所）での予約受付は、今までどおり行います。

※抽選予約受付は、インターネット（パソコンのみ、携帯電話不可）か、施設窓口またはお電話でも受付します。

※抽選予約のできる対象施設は、主競技場と補助競技場のみです。

※この新予約システムを利用するには利用者登録（利用者ID、パスワードを発行）が必要です。

※年間利用調整会で決定した行事や各種大会等があり、施設のご予約ができない場合があります。

□各種受付方法

	県民体育館 事務所	電話（音声）	パソコン	携帯電話	スマート フォン	FAX
インターネット予約 システム登録申請	○ (郵送可)	×	×	×	×	○
施設予約	○	○	○	○	○	×
空き施設照会	○	○	○	○	○	×
抽選申込	○	○	○	×	×	○
抽選予約申込確認	○	○	○	×	×	×
抽選予約申込取消	○	○	○	×	×	×
登録内容の変更	○	×	×	×	×	×

※○ご利用できます ×ご利用できません

□新予約システム対象施設

	高知県立県民体育館				
	主競技場	補助競技場	大会議室	小会議室	室内プール
空き施設照会	○	○	○	○	対象外
施設予約	○	○	○	○	
抽選予約申込	○	○	×	×	

※○ご利用できます ×ご利用できません

□施設予約スケジュール・フロー（先着順受付）

予約したい月	予約できる施設：主競技場、補助競技場、大会議室、小会議室		
	施設予約開始時間	インターネット予約受付 (インターネット・携帯)	施設窓口（事務所）予約受付 電話予約受付
4月	3月1日午前9時より	<p style="text-align: center;">24時間</p> <p>※但し、当日受付はできません。 (当日受付は施設窓口へ)</p> <p style="text-align: center;">予約可</p>	<p style="text-align: center;">【平日・土日祝日】</p> <p style="text-align: center;">午前8時30分から</p> <p style="text-align: center;">午後8時30分まで</p> <p style="text-align: center;">予約可</p>
5月	4月1日午前9時より		
6月	5月1日午前9時より		
7月	6月1日午前9時より		
8月	7月1日午前9時より		
9月	8月1日午前9時より		
10月	9月1日午前9時より		
11月	10月1日午前9時より		
12月	11月1日午前9時より		
1月	12月1日午前9時より		
2月	1月1日午前9時より		
3月	2月1日午前9時より		

□抽選予約申込スケジュール・フロー

予約したい月	抽選申込できる施設：主競技場、補助競技場		
	抽選申込受付期間※1	抽選結果発表※2	抽選結果の確定期間※3
4月	2月1日午前3時～3月1日午前0時まで	3月1日午前3時より照会可能	3月1日午前3時～3月8日午前0時まで
5月	3月1日午前3時～4月1日午前0時まで	4月1日午前3時より照会可能	4月1日午前3時～4月8日午前0時まで
6月	4月1日午前3時～5月1日午前0時まで	5月1日午前3時より照会可能	5月1日午前3時～5月8日午前0時まで
7月	5月1日午前3時～6月1日午前0時まで	6月1日午前3時より照会可能	6月1日午前3時～6月8日午前0時まで
8月	6月1日午前3時～7月1日午前0時まで	7月1日午前3時より照会可能	7月1日午前3時～7月8日午前0時まで
9月	7月1日午前3時～8月1日午前0時まで	8月1日午前3時より照会可能	8月1日午前3時～8月8日午前0時まで
10月	8月1日午前3時～9月1日午前0時まで	9月1日午前3時より照会可能	9月1日午前3時～9月8日午前0時まで
11月	9月1日午前3時～10月1日午前0時まで	10月1日午前3時より照会可能	10月1日午前3時～10月8日午前0時まで
12月	10月1日午前3時～11月1日午前0時まで	11月1日午前3時より照会可能	11月1日午前3時～11月8日午前0時まで
1月	11月1日午前3時～12月1日午前0時まで	12月1日午前3時より照会可能	12月1日午前3時～12月8日午前0時まで
2月	12月1日午前3時～1月1日午前0時まで	1月1日午前3時より照会可能	1月1日午前3時～1月8日午前0時まで
3月	1月1日午前3時～2月1日午前0時まで	2月1日午前3時より照会可能	2月1日午前3時～2月8日午前0時まで

※1) 利用者がインターネットを使い抽選予約申込する場合の受付期間です。お電話等で抽選予約を申込みされる場合は、県民体育館管理事務所の受付時間内で対応します。

- ※2) 「インターネット予約システム登録申請書」で当選メールを希望し、アドレス（Eメール・携帯メール）をご登録いただいた方は、1日午前9時以降にお知らせメールを配信します。（当選者のみ）毎月1日午前3時以降には、インターネット（パソコン・携帯）から、抽選結果を確認できます。当選メール配信は、予約サイトからも申込みができます。
- ※3) 抽選結果が当選の場合、確認期間内に「確定ボタン」を押して、予約の決定をしてください。期間内に予約の確定がない場合は、当選した施設予約がキャンセル扱いとなります。

□施設利用時間

主競技場・補助競技場 午前8時30分から午後9時まで
大小会議室 午前8時30分から午後9時まで

※主競技場と補助競技場は、午後9時以前にご利用の方が、利用時間を延長する場合に限り、最大午後10時までご利用できます。但し、前日までに予約が必要です。

（午後9時～午後10時の「1時間利用」はできません。）

※音響などを使用する競技や活動で利用される場合は、主競技場・補助競技場ともに午後9時迄のご利用となります。ご注意ください。

※許可された時間内に、準備片付け（モップ掛け清掃）を済ませ、元の状態にして退館してください。準備と片付けが利用時間に含まれますので、ご予約の際はご注意ください。

※施設の構造上「フットサル」の練習はできません。

□利用料の支払いについて

従来通り前納制です。

施設ご利用前に、県民体育館管理事務所で利用申請書を提出し、利用料をお納めください。許可書を発行します。

県民体育館管理事務所受付時間

平日・土日祝日 午前8時30分から午後8時30分まで

※12月29日～1月3日は休館

インターネット予約・インターネット抽選予約入り口

予約サイトホームページアドレス

<http://www.ksc-net.or.jp/>

高知県立総合スポーツポータルサイト

「こうちでスポーツ！」

※毎月 10 日 21:00～11 日 0 時までは、メンテナンス実施の為、インターネット予約、抽選申込、空き施設照会などができません。ご注意ください。

① トップページ of “利用者ログイン” からお入りください。



② ユーザーIDとパスワードを入力して、



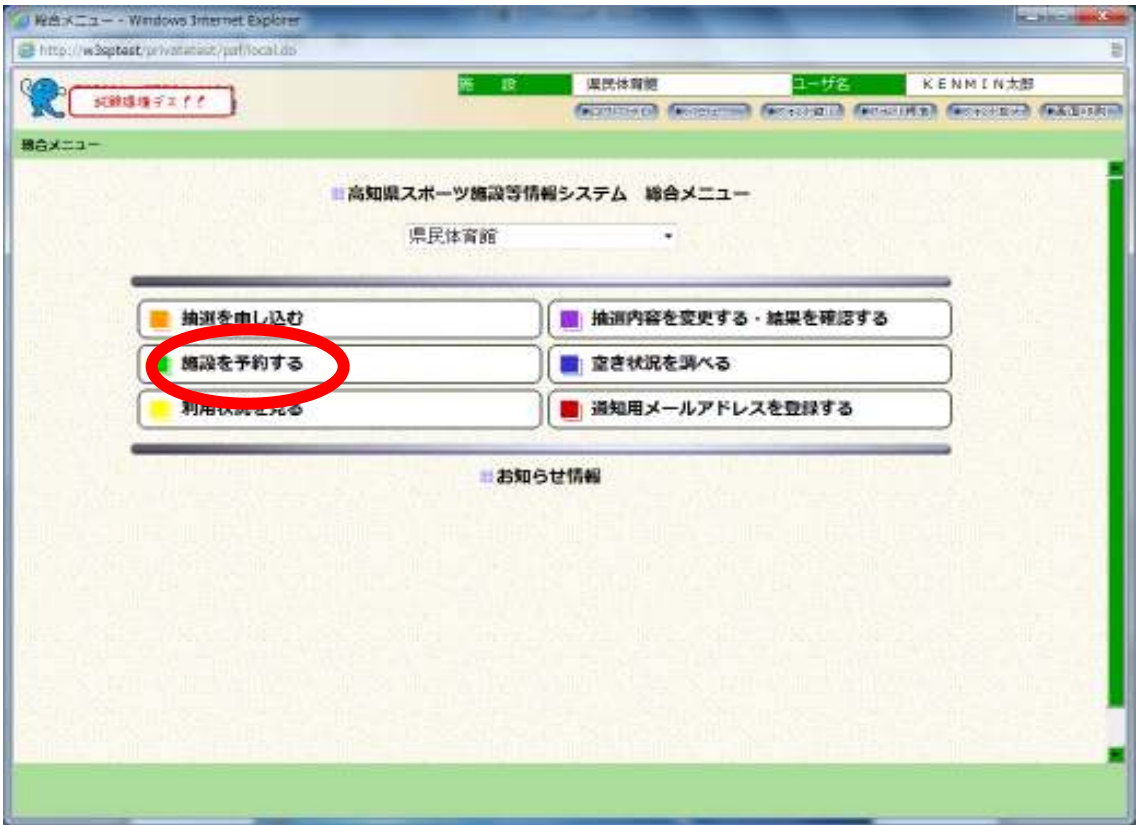
ボタンをクリック。



③ まずは、**施設予約方法**から

総合メニューから“施設を予約する”をクリック。

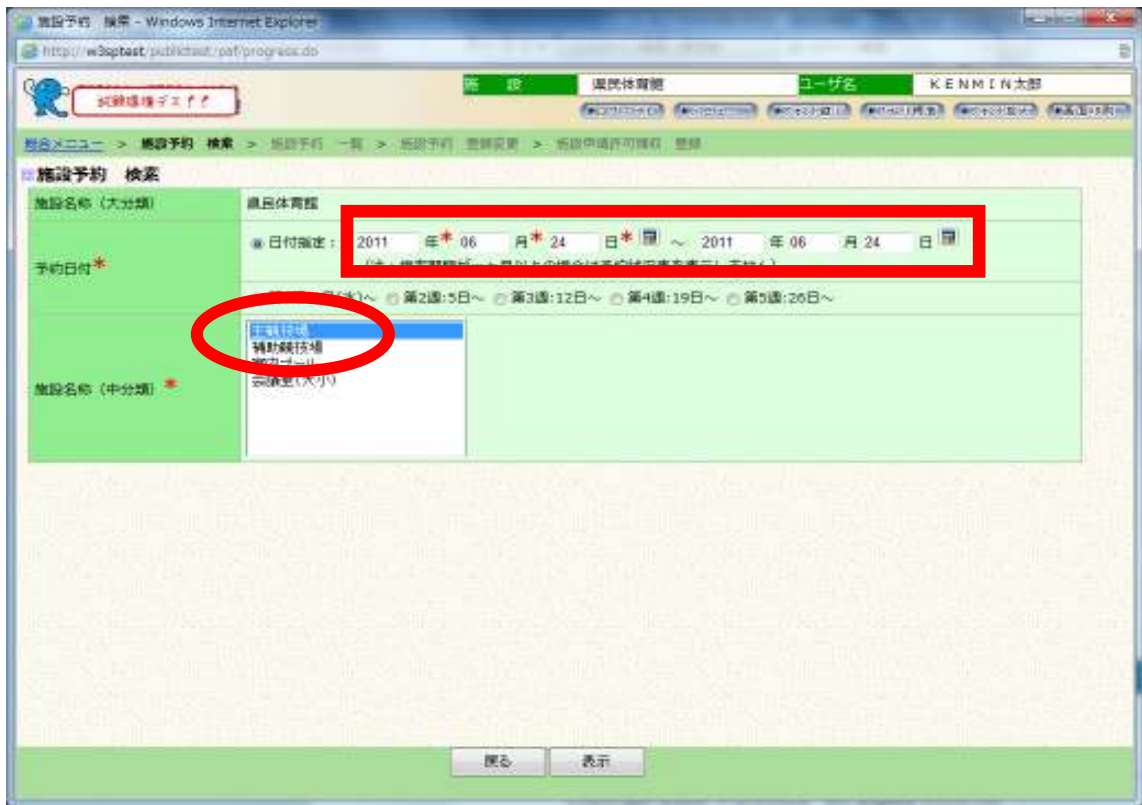
(上部の施設【県民体育館】とユーザー名【利用者名】を確認の上、操作してください)



④ 利用日と、利用施設を指定し

表示

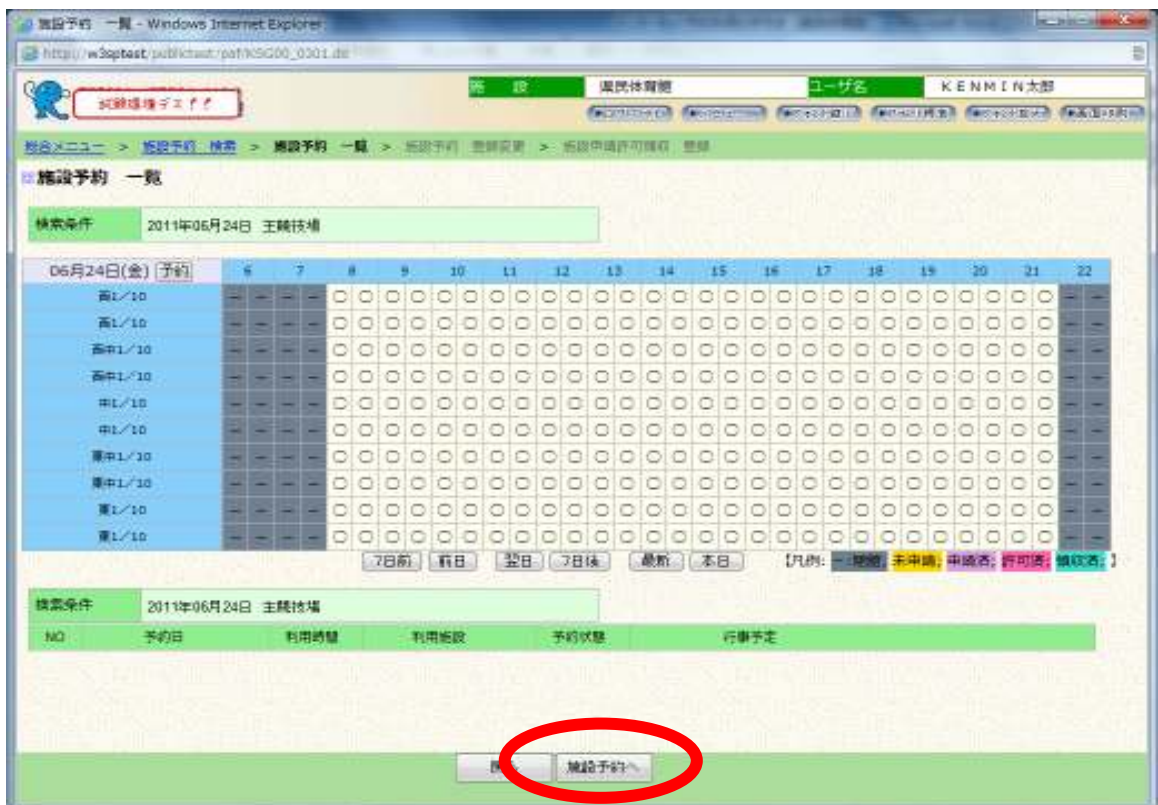
をクリック。



⑤ 主競技場の空き状況が表示されます。
(予約がない場合は、下のように表示されます)

施設予約

をクリック。



⑥ ①～⑤を指定し、**実行** をクリック。



- ① 利用場所を選択
- ② 利用時間を選択
- ③ 競技名称や行事名称を入力
- ④ 使用する備品（照明・冷暖房・長机他）を表示し、必要なものを選択
※分割貸しを予約する場合、備品を **表示** し、照明を必ず設定してください。
- ⑤ トップ画面にあった「通知用メールアドレスを登録する」をクリックし、Eメールか携帯メールを登録した方が、**実行** ボタン右の 登録後メールを受信 にチェックを入れると、予約確認メールが自動送信されます。

自動送信通知メールアドレス sports@w3sp.ksc-net.or.jp

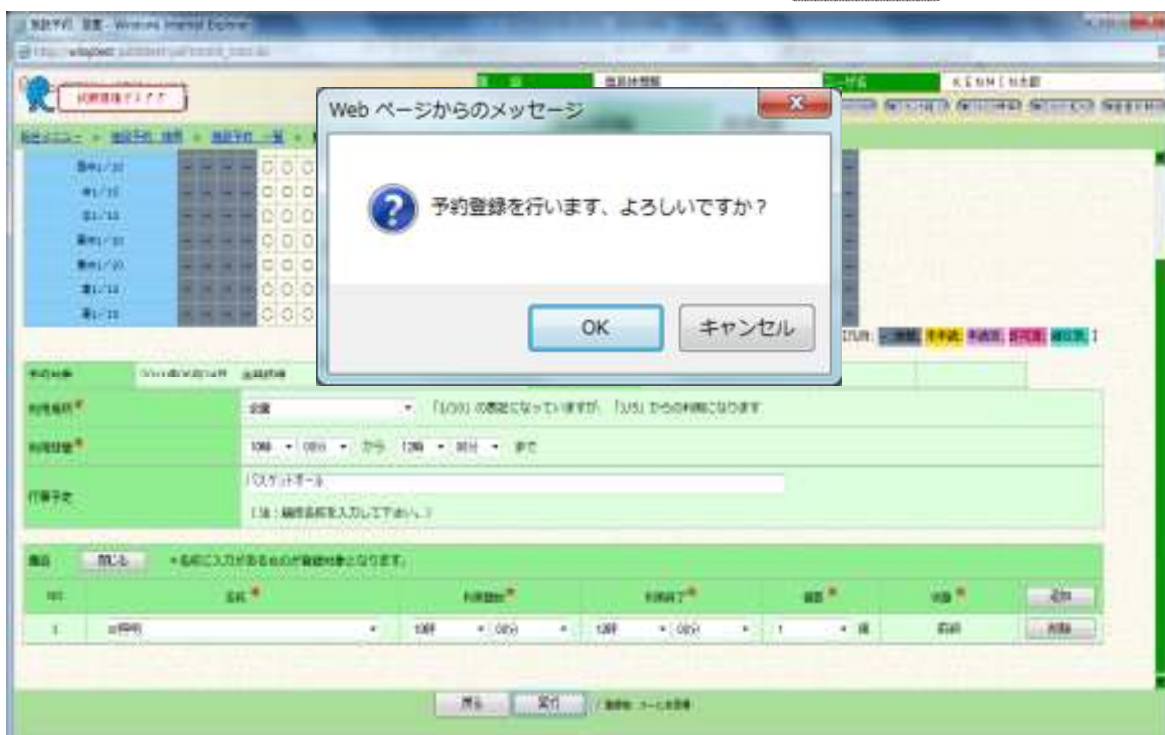
※携帯電話に予約確認メールの配信を希望される方は、上のメールアドレスが受信できる設定にしてください。

※このメールアドレスは送信専用です。返信されてもご返答できません。

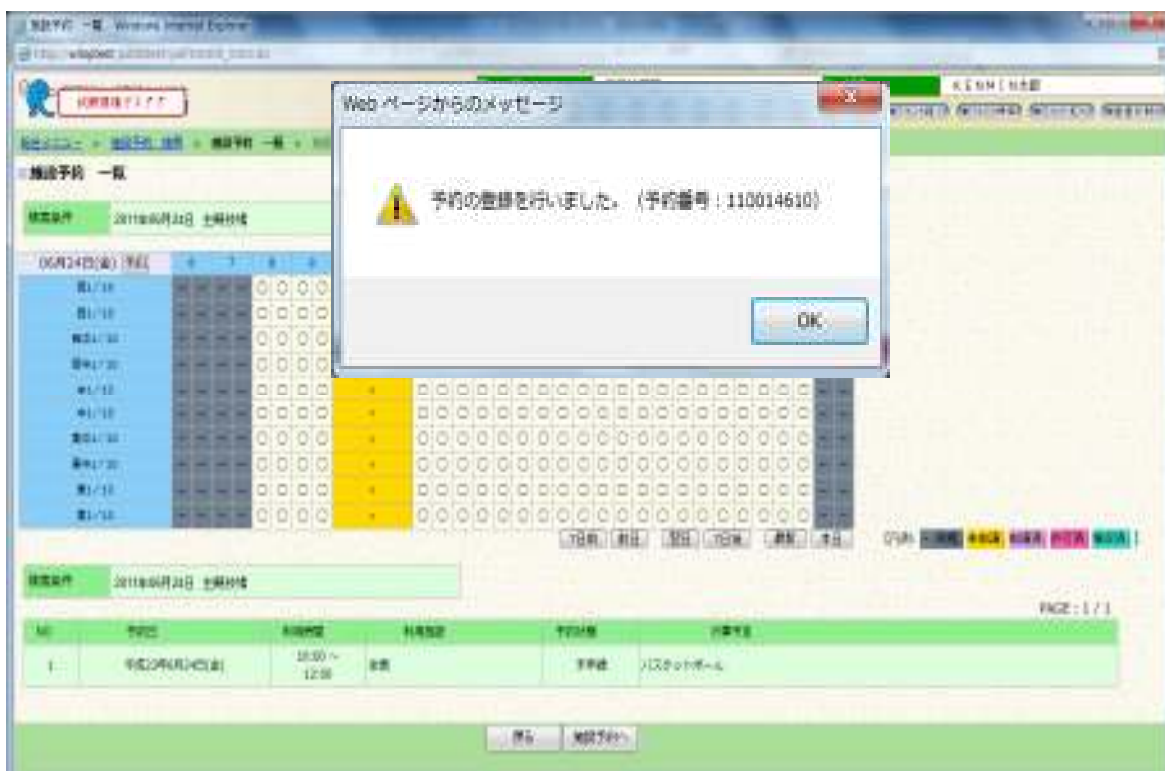
施設窓口（管理事務所）か、お電話（088-831-1166）にお問い合わせください。

すべての選択が終わったら、**実行** をクリックしてください。

⑦ 予約内容確認の**小ウィンドウ**がでます。よろしければ **OK** をクリック。



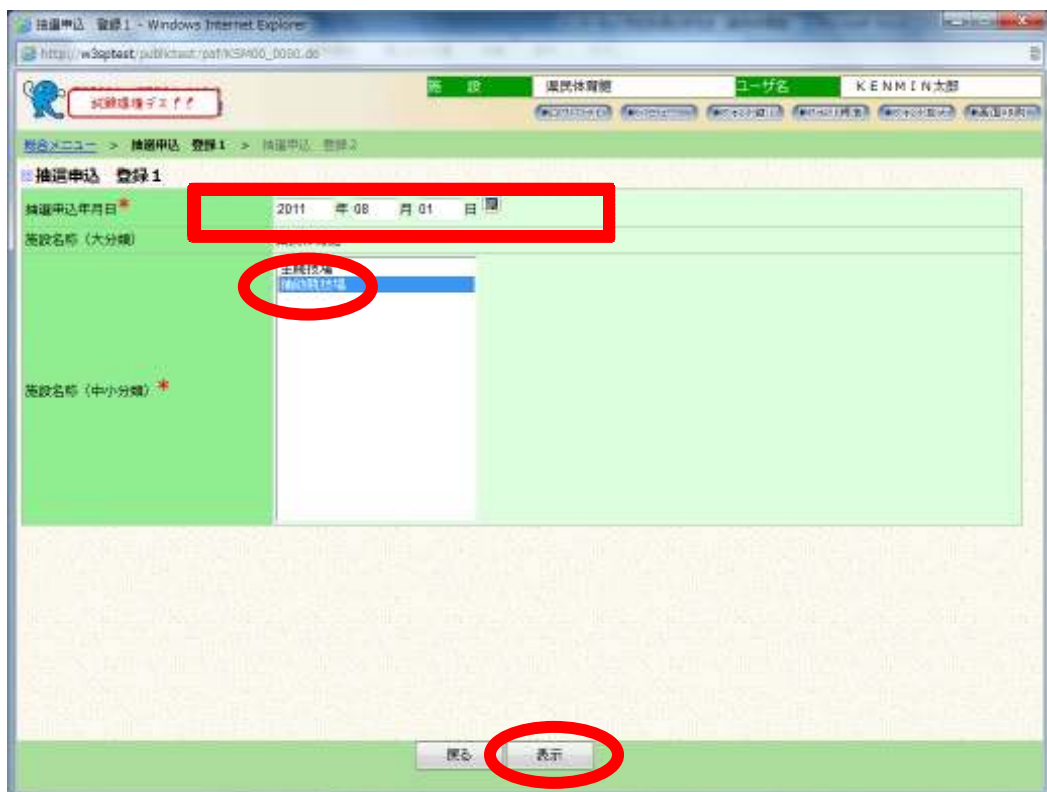
⑧ 下の**小ウィンドウ**が表示されたら **OK** をクリック、予約登録完了です。



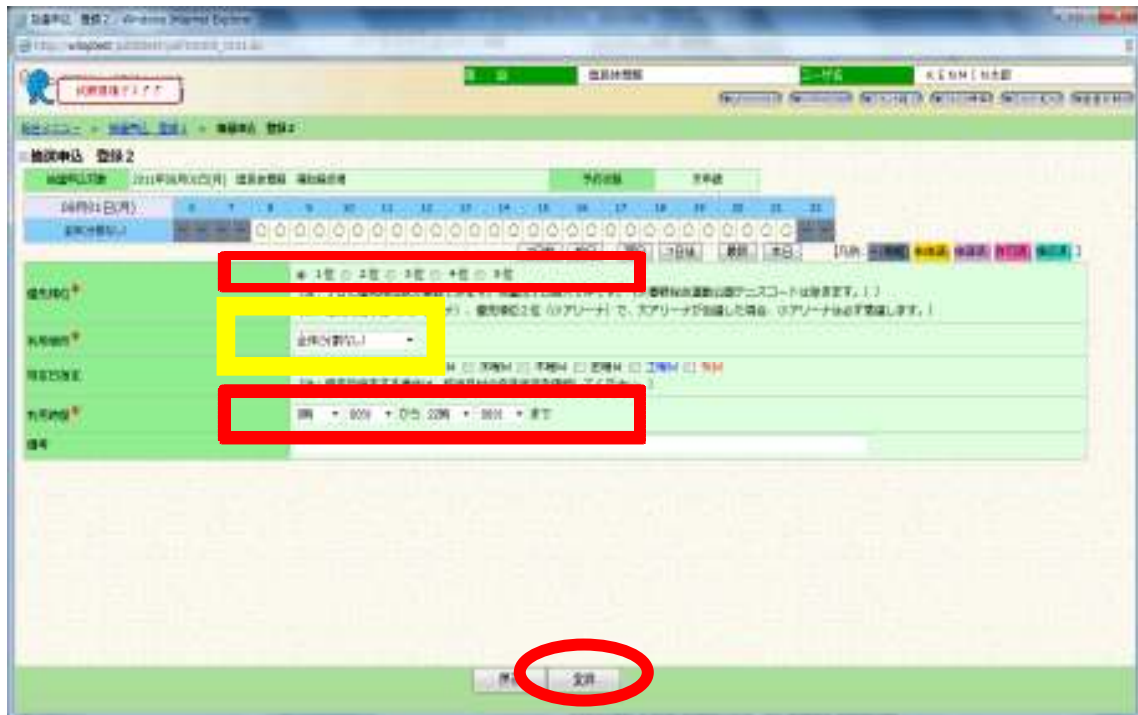
- ⑨ つぎに、**抽選予約方法**です。
 総合メニューから“抽選を申し込む”をクリック。
 (上部の施設【県民体育館】とユーザー名【利用者名】を確認の上、操作してください)



- ⑩ 抽選申込年月日 (利用したい日) 施設名称 (抽選対象となる主競技場か補助競技場を選択) して **表示** をクリック。



⑪ 優先順位、利用場所、時間を選択し、**登録** をクリック。



※優先順位 1位とは、第1希望のこと。5位（第5希望）まで、抽選予約申込できます。

※補助競技場は、分割貸しがないので、利用場所を設定する必要はありません。

※主競技場の抽選予約を申込みの場合は、全面・半面・分割貸しを選択できます。

黄色の枠内から、1つ選択してください。



- ⑫ 抽選登録確認の**小ウィンドウ**が表示されたら、**OK** をクリック。登録完了。



※抽選（機械抽選）は、全面→半面→分割貸しの順で行います。

※抽選予約は所定の期間内であれば、施設窓口（県民体育館管理事務所）で代行入力することができます。但し、抽選結果は利用者様からお電話（088-831-1166）等でお問い合わせください。

抽選予約で当選された方は

総合メニューから、「抽選内容を変更する・抽選を確認する」をクリック



当選メールを希望し、アドレスを登録した方は、当選お知らせメールを配信します。
総合メニューから、「抽選内容を変更する・抽選を確認する」をクリックし結果を確認することもできます。

当選した方は、所定の確定期間内（P2 「抽選結果の確認期間」参照）に
ボタンを押して予約の決定をしてください。

確定

期間内に予約の確定がない場合は、当選した施設が自動的にキャンセルされます。

確定ボタン

は、「抽選内容を変更する・抽選を確認する」→「抽選申込検索」→
「抽選申込一覧」に進むと、画面右列に表示されます。

※留意事項

- 後日、パスワードを変更される場合は、県民体育館窓口で受付します。
(電話やFAXでは受付できません。)
- 年間調整会（全国大会、四国大会等、1年以上前から予定が決まっている行事を決定する会）
での行事が優先になりますので、希望の日時が必ず空いているとは限りません。
- 主競技場で、**午前**8:30~12:00 **午後**13:00~17:00 **夜間**17:00~21:00 の3区分の内、続けて
2区分以上を予約される場合は、年度内の予約ができます。
- ご不明な点などがございましたら、県民体育館事務室までお問い合わせください。

お問い合わせ先

〒780-8010 高知県高知市棧橋通2丁目1番53号
高知県立県民体育館管理事務所

TEL (088) 831-1166
FAX (088) 831-1218

受付時間

平日・土日祝日ともに 8:30~20:30